

OGLEDI PASIVNIH HIŠ - sobota, 12. november in nedelja, 13. november 2011

Obiskovalci se predhodno prijavijo na e-naslov, ki je objavljen pri vsaki hiši. Dobili bodo tudi informacijo, kdaj bodo posamezne hiše odprte in v katerem času bo ogled možen.

Ogled pasivnih hiš je brezplačen.

WIENERBERGER OPEKARNA ORMOŽ d.d.

(prijava: Irena.Hospel@wienerberger.com; bostjan.kosec@wienerberger.com)



Pasivna hiša Jankovec, Belica

Pasivna hiša Jankovec, Belica n.h., 1355 Polhov Gradec

Ogrevana površina:

161 m²

Potrebna energija za ogrevanje po PHPP:

15 kWh/(m²a)

Zrakotesnost:

0,58 h⁻¹

Leto izgradnje:

2011

Sistem gradnje:

Masivne stene iz opeke POROTHERM 30 PROFI sistem DRYFIX s toplotno izolacijo iz kamene volne

Sodelujoči član Konzorcija pasivna hiša:

**WIENERBERGER OPEKARNA ORMOŽ d.d.,
Opekarniška cesta 5, 2270 Ormož;
KNAUF INSULATION, d.d., Škofja Loka, Trata
32, 4220 Škofja Loka**

WIENERBERGER OPEKARNA ORMOŽ d.d.

(prijava: Irena.Hospel@wienerberger.com; bostjan.kosec@wienerberger.com)



Pasivna hiša Fefer, Stara Vrhnika

Pasivna hiša Fefer, Vas 8, Stara Vrhnika, 1360 Vrhnika

Ogrevana površina:

183,4 m²

Potrebna energija za ogrevanje po PHPP:

15 kWh/(m²a)

Zrakotesnost:

še ni izmerjena

Leto izgradnje:

2011

Sistem gradnje:

Masivne stene iz opeke POROTHERM 30 PROFI sistem DRYFIX s toplotno izolacijo iz kamene volne

Sodelujoči član Konzorcija pasivna hiša:

**WIENERBERGER OPEKARNA ORMOŽ d.d.,
Opekarniška cesta 5, 2270 Ormož;
KNAUF INSULATION, d.d., Škofja Loka, Trata
32, 4220 Škofja Loka**

EKO PRODUKT d.o.o.
(prijava: miro@ekoprodukt.si)



Pasivna hiša Škvorc, Repnje

Pasivna hiša Škvorc, Repnje 14, 1217 Vodice
Ogrevana površina:
283 m²
Potrebna energija za ogrevanje po PHPP:
13 kWh/(m²a)
Zrakotesnost:
0,4 h⁻¹
Leto izgradnje:
2010
Sistem gradnje:
Lahka lesena konstrukcija
Izvajalec:
**EKO PRODUKT d.o.o., Trpinčeva ulica 39
1000 Ljubljana**

XELLA POROBETON d.o.o.
(prijava: natasa.tavcar@xella.com)



Pasivna hiša Hodnik, Šešče pri Preboldu

Pasivna hiša Hodnik, Šešče pri Preboldu, 3312 Prebold
Ogrevana površina:
160 m²
Potrebna energija za ogrevanje po PHPP:
14,9 kWh/(m²a)
Zrakotesnost:
še ni izmerjena
Leto izgradnje:
2011
Sistem gradnje:
**Masivne stene iz zidaka YTONG s toplotno izolacijo
EPS**
Sodelujoči član Konzorcija pasivna hiša:
**XELLA POROBETON SI, d.o.o., Loke pri Zagorju
64, 1412 Kisovec**

XELLA POROBETON d.o.o.
(prijava: natasa.tavcar@xella.com)



Pasivna hiša Posinek, Šešče pri Preboldu

Pasivna hiša Posinek, Šešče pri Preboldu, 3312 Prebold
Ogrevana površina:
104 m²
Potrebna energija za ogrevanje po PHPP:
14 kWh/(m²a)
Zrakotesnost:
0,14 h⁻¹
Leto izgradnje:
2011
Sistem gradnje:
**Masivne stene iz zidaka YTONG s toplotno
izolacijo EPS**
Sodelujoči član Konzorcija pasivna hiša:
**XELLA POROBETON SI, d.o.o., Loke pri
Zagorju 64, 1412 Kisovec**

MARLES HIŠE MARIBOR d.o.o.
(prijava: branka.mocnik@marles-hise.si)



Pasivna hiša Steblovnik, Bistrica ob Dravi

Pasivna hiša Steblovnik, Ruška cesta 118, 2345 Bistrica ob Dravi

Ogrevana površina:
134 m²

Potrebna energija za ogrevanje po PHPP:
14 kWh/(m²a)

Zrakotesnost:
0,2 h⁻¹

Leto izgradnje:
2010

Sistem gradnje:
Lahka montažna lesena konstrukcija

Izvajalec:
MARLES HIŠE MARIBOR d.o.o., Limbuška c. 2, 2341 Limbuš

RIHTER d.o.o.
(prijava: info@rihter.si)



Pasivna hiša Juvan Kramžar, Ig pri Ljubljani

Pasivna hiša Juvan Kramžar, Zabrv 37, 1292 Ig pri Ljubljani

Ogrevana površina:
128 m²

Potrebna energija za ogrevanje po PHPP:
10 kWh/(m²a)

Zrakotesnost:
še ni izmerjena

Leto izgradnje:
2011

Sistem gradnje:
Panelna montažna gradnja

Izvajalec:
RIHTER d.o.o., Loke 40, 3333 Ljubno ob Savinji

LUMAR IG d.o.o.
(prijava: info@lumar.si)



Enodružinska hiša Kozin, Ljubljana

Pasivna hiša Kozin, Kovačeva ulica 17, 1000 Ljubljana

Ogrevana površina:
185,8m²

Potrebna energija za ogrevanje po PHPP:
13 kWh/m²a

Zrakotesnost:
0,38 1/h

Leto izgradnje:
2010

Sistem gradnje:
Lahka lesena konstrukcija

Izvajalec:
LUMAR IG d.o.o., Limbuška cesta 32 a, 2000 Maribor

LUMAR IG d.o.o.
(prijava: info@lumar.si)



Enodružinska hiša Srša-Fišinger, Veržej

Pasivna hiša Srša-Fišinger, Kolodvorska ulica, 9241 Veržej

Ogrevana površina:
133,4m²

Potrebna energija za ogrevanje po PHPP:
15 kWh/m²a

Zrakotesnost:
0,58 1/h

Leto izgradnje:
2010

Sistem gradnje:
Lahka lesena konstrukcija

Izvajalec:
LUMAR IG d.o.o., Limbuška cesta 32 a, 2000 Maribor

LUMAR IG d.o.o.
(prijava: info@lumar.si)



Enodružinska hiša Šmid, Dol pri Hrastniku

Pasivna hiša Šmid, Marno, 1431 Dol pri Hrastniku

Ogrevana površina:
137,4m²

Potrebna energija za ogrevanje po PHPP:
9,8 kWh/m²a

Zrakotesnost:
0,38 1/h

Leto izgradnje:
2010-2011

Sistem gradnje:
Lahka lesena konstrukcija

Izvajalec:
LUMAR IG d.o.o., Limbuška cesta 32 a, 2000 Maribor

LUMAR IG d.o.o.
(prijava: info@lumar.si)



Enodružinska hiša Urbančič, Kobarid

Pasivna hiša Urbančič, Sužid 40 a, 5222 Kobarid

Ogrevana površina:
114,4m²

Potrebna energija za ogrevanje po PHPP:
14 kWh/m²a

Zrakotesnost:
0,51 1/h

Leto izgradnje:
2010

Sistem gradnje:
Lahka lesena konstrukcija

Izvajalec:
LUMAR IG d.o.o., Limbuška cesta 32 a, 2000 Maribor

ARHEM d.o.o.
(prijava: info@arhem.si)



Pasivna hiša Veber, Trinkova ulica, Ljubljana, v gradnji

Pasivna hiša Veber, Trinkova ulica, 1000 Ljubljana
Ogrevana površina:
263 m²
Potrebna energija za ogrevanje po PHPP:
10 kWh/m²a
Zrakotesnost:
še ni izmerjena
Leto izgradnje:
2009
Sistem gradnje:
Masivna pasivna gradnja – sistem Isorast
Izvajalec:
ARHEM d.o.o., Ulica talcev 5, 1000 Ljubljana

ARHEM d.o.o.
(prijava: info@arhem.si)



Pasivna hiša Jenko Fefer, Briše, v gradnji

Pasivna hiša Jenko Fefer, Briše, 1241 Kamnik
Ogrevana površina:
197 m²
Potrebna energija za ogrevanje po PHPP:
10 kWh/m²a
Zrakotesnost:
še ni izmerjena
Leto izgradnje:
2009
Sistem gradnje:
Masivna pasivna gradnja – sistem Isorast
Izvajalec:
ARHEM d.o.o., Ulica talcev 5, 1000 Ljubljana

ARHEM d.o.o.
(prijava: info@arhem.si)



Pasivna hiša Janša, Rašica, v gradnji

Pasivna hiša Janša, Rašica, 1315 Velike Lašče
Ogrevana površina:
313 m²
Potrebna energija za ogrevanje po PHPP:
13 kWh/m²a
Zrakotesnost:
še ni izmerjena
Leto izgradnje:
2010
Sistem gradnje:
Masivna pasivna gradnja – sistem Isorast
Izvajalec:
ARHEM d.o.o., Ulica talcev 5, 1000 Ljubljana

MONTAŽNA GRADNJA TADEJ ZIMIC s.p.
(prijava: zimict@yahoo.com)



Vrtljiva pasivna hiša Kos, Mokronog

Vrtljiva pasivna hiša Kos, Mokronog n.h., 8230

Mokronog

Ogrevana površina:

95 m²

Potrebna energija za ogrevanje po PHPP:

15 kWh/m²a

Zrakotesnost:

0,6 l/h

Leto izgradnje:

2011

Sistem gradnje:

lesena konstrukcija na jeklenem podvozju -

DEMONSTRACIJA VPIHOVANJA

CELULOZNE TOPLOTNE IZOLACIJE OB

DNEVIH PASIVNIH HIŠ

Sodelujoči član Konzorcija pasivna hiša:

MONTAŽNA GRADNJA TADEJ ZIMIC s.p., Ul.

Bratov Komel 29, 1210 Ljubljana

AGREGAT d.o.o., Stanežiče 7m, 1210 Ljubljana -

Šentvid

LUMAR IG d.o.o.

(prijava: info@lumar.si)



Pasivna hiša Petkovšek, Ig pri Ljubljani

Pasivna hiša Petkovšek, Čevljarska ulica, 1292 Ig pri Ljubljani

Ogrevana površina:

133 m²

Potrebna energija za ogrevanje po PHPP:

10 kWh/(m²a)

Zrakotesnost:

0,42 h⁻¹

Leto izgradnje:

2009

Sistem gradnje:

Lahka montažna stena iz prefabriciranih elementov

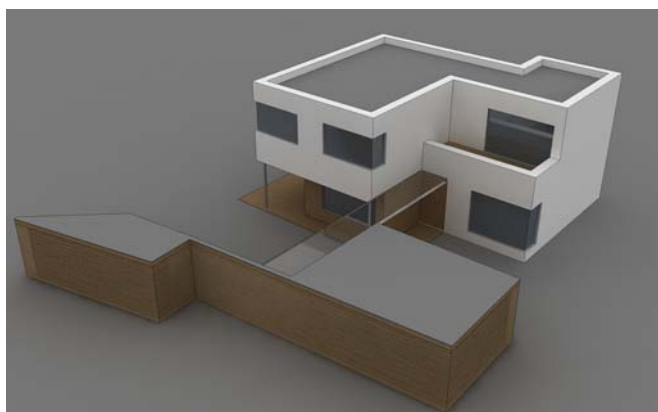
Izvajalec:

LUMAR IG d.o.o., Limbuška cesta 32 a, 2000

Maribor

MONTAŽNA GRADNJA TADEJ ZIMIC s.p.

(prijava: zimict@yahoo.com)



Pasivna hiša Šfiligoj, Šentrupert (Braslovče)

Pasivna hiša Šfiligoj, Šentrupert (Braslovče)

Ogrevana površina:

157,76 m²

Potrebna energija za ogrevanje po PHPP:

10 kWh/m²a

Zrakotesnost:

še ni izmerjena

Leto izgradnje:

ZAČETEK GRADNJE – OKTOBER 2011

Sistem gradnje:

lesena konstrukcija z vpihanimi celuloznimi

kosmiči – DEMONSTRACIJA VPIHOVANJA

OB DNEVIH PASIVNIH HIŠ

Sodelujoči član Konzorcija pasivna hiša:

MONTAŽNA GRADNJA TADEJ ZIMIC s.p., Ul.

Bratov Komel 29, 1210 Ljubljana